

Diaspora mfadhili

Mwanabiashara

WIDU

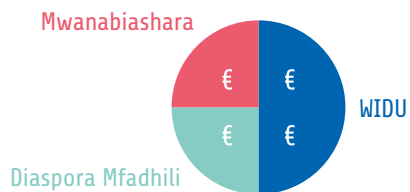
Faida ya diaspora mfadhili:

- Kuchangia katika maendeleo ya kiuchumi nchini Kenya.
- Kuwasaidia watu wa jamii yake au marafiki wake kifedha ilikuendeleza biashara zao tofauti.
- Kuna uwazi wa ushirika katika utumiaji wa hela na maendeleo ya biashara wanazofanya pamoja katika mradi.
- Kuhakikisha mafanikio ya mradi kwa kutumia mafunzo kutoka makocha wa kitaalamu ya biashara.

Mfano wa ruzuku (grant) ya WIDU:

Ile uweze kufaidika kupata na kutumia ruzuku (grant) ya WIDU, lazima kila diaspora mfadhili na mwanabiashara, waweze kuchangia fedha kwa njia ifuatayo. Kila mmoja lazima achangie, 125€ kama kiwango cha chini ama 1,250€ kama kiwango cha juu kwenye mradi inayohusika. Kwa kila euro mfadhili na mwanabiashara wanakubali kuweka kwa mradi, WIDU itaweka euro moja pia.

Hivyo, basi hii itawezesha WIDU kukupa ruzuku ya 250€ kama kiwango cha chini au 2,500€ kama kiwango cha juu.



MMLIKI

Mchapishaji:

Deutsche Gesellschaft für
Internationale Zusammenarbeit (GIZ) GmbH

Mahali pa Ofisi

Bonn und Eschborn

Dag-Hammarskjöld-Weg 1-5
65760 Eschborn, Deutschland
Namba ya simu. +49 61 96 79-0
Namba ya faksi. +49 61 96 79-11 15

Anwani ya barua pepe. info@giz.de
Tovuti ya kampuni. www.giz.de

Viongozi wa WIDU:

Wolfram Zunzer (AV)
Daniela Weinberger

Usanifu na uchapishaji:

SCHUMACHER Brand + Interaction Design GmbH
Lucid. Berlin

Marejeleo ya URL:

Kwa maudhui ya maeneo ya nje yaliyotajwa hapa, kuwajibika kwa watoa huduma husika. GIZ yajitenga wazi kutoka Maudhui.

GIZ inawajibika kwa maudhui ya chapisho hili pekee.

Eschborn 2021



german
cooperation
DEUTSCHE ZUSAMMENARBEIT

giz Deutsche Gesellschaft
für Internationale
Zusammenarbeit (GIZ) GmbH



Pamoja tuungane tuweze kuongeza ajira Afrika.

Tuungana na wakenya wa Diaspora tusaidiane kukuza biashara ndogo ndogo nchini Kenya.

www.widu.africa

Pamoja tuungane na WIDU.africa tuanzishe kuunda kazi Afrika.

Utafiti, unameonyesha kwamba kati ya watu saba wanaoishi Afrika, kuna mmoja ambaye anayepata usaidizi kutoka kwa jamaa wa familia yao wanaoishi ngambo. Wanabiashara kama Nadege na Abigail wametumia fedha hii kuboresha biashara yao. Wanawake hawa wawili wako na mradi na WIDU.africa.

Jinsi unavyoweza kushiriki katika WIDU.africa

Mtu anayeishi katika nchi ngambo, "diaspora", anaweza kuwa rafiki au mtu wa jamii yako. Kwanza, atajiandikisha kwenye mtandao wa www.widu.africa. Donor huyu atamualika mwenzake mwanabiashara anayeishi Afrika ili waweze kuanzisha biashara pamoja. Kisha watajadili na kusikizana juu ya mradi watakayofanya pamoja.

Jinsi ya kuanzisha biashara yako ya mafanikio kutumia WIDU

Nadege anaweza kuanzisha biashara yake, kwa sababu jamaa ya Nadege anaishi Ujerumani.



Nadege ameweza kutekeleza njozi lake la kufungua biashara ndogo Yaunde, nchini Kame-run. Nadege anashona nguo kutumia vitambaa kutoka Afrika na pia ameweza kuajiri mwanamke mmoja ili amsaidie katika biashara yake.



Abigail anayeishi Accra, nchini Ghana aliweza kununua vyombo vya kupika kuanzisha biashara yake ya "Healthy Belly". Abigail ameweza kuajiri wafanyikazi wawili ili waweze kumsaidia kuandaa vinywaji tofauti tofauti kama "smoothi" kwa wateja wao.

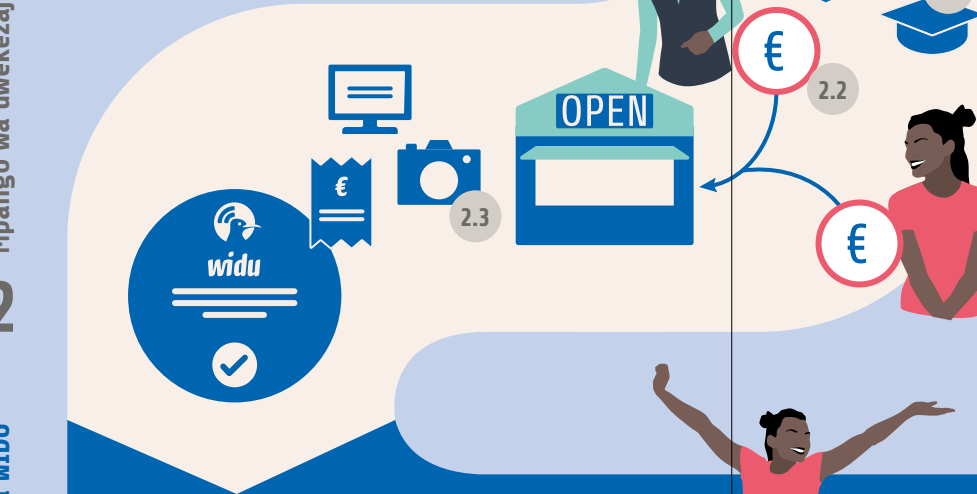
Kuwasaidia watu wa jamii yako na fedha za biashara ni muhimu – Nadege na Abigail wameweza kufaidika. Kushiriki kwenye WIDU.africa inasaidia kuimarisha maisha, ukuaji wa biashara katika sekta tofauti na kukuza ajira zaidi Afrika.

Jinsi WIDU inavyofanya kazi.

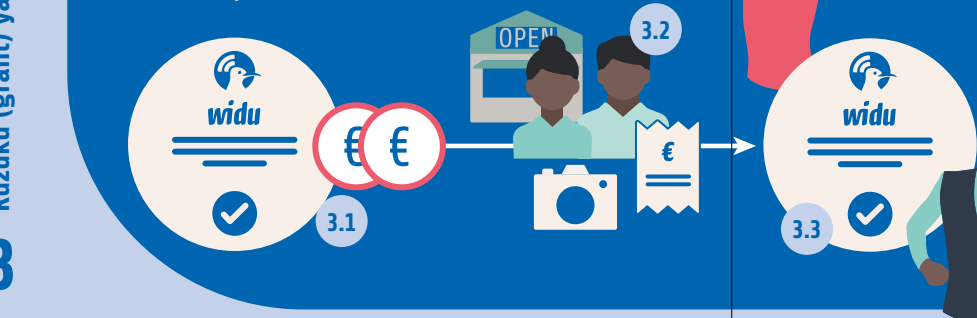
01 Jinsi unavyoweza kutuma ombi la mradi



02 Mpango wa uwekezaji



03 Ruzuku (grant) ya WIDU



Step 1.1

Fungua akaunti kwenye tovuti (website) ya www.widu.africa (Diaspora mfadhili atajiandikisha kwanza, kisha atamwalika yule mwanabiashara kwa mtandao ajiandikishe pia.)

Step 1.2

Hakikisha ya kwamba, umetayarisha mpango wa uwekezaji wenu kutumia jukwaa (platform) la WIDU.

Step 2.1

Msaada wa ukufunzi kwa wanabiashara utafanywa kutoka kwa mashirika yaliyo nchini Kenya.

Step 2.2

Raundi ya kwanza ni ya uwekezaji sawa kati ya diaspora mfadhili na mwanabiashara.

Step 2.3

Weka ushahi wa uwekezaji kwenye mtandao wa WIDU (picha, risiti)

Step 3.1

Kutumwa kwa ruzuku (grant) ya WIDU kwa mara ya pili, ni baada ya kuhakikisha raundi ya kwanza ya uwekezaji kwa mtandao ulitumika vyema.

Step 3.2

Raundi ya pili ya uwekezaji kutoka kwa wanabiashara, kwa mfano huwa ya kuajiri wafanyi kazi wanya.

Step 3.3

Weka ushahi wa uwekezaji na ripoti ya tathmini (assessment) ya mradi kwa mtandao.

Baada ya kumaliza na kufanikiwa kwa mradi wa kwanza, kuna uwezekano wa kutuma ombi mara mbili upya kwa mtandao, kwa mradi mwingine.

* Nchi ambazo zinashiriki kwa WIDU, za Kiafrika na Ulaya, zinaweza kupatikana kwenye tovuti yetu www.widu.africa